

山武郡市広域水道企業団 職員採用案内



2019

Sanbugunshi Water Supply Authority

次世代へつなぐ強靱で安心な水道をめざして！



企業長 松下 浩明
(山武市長)

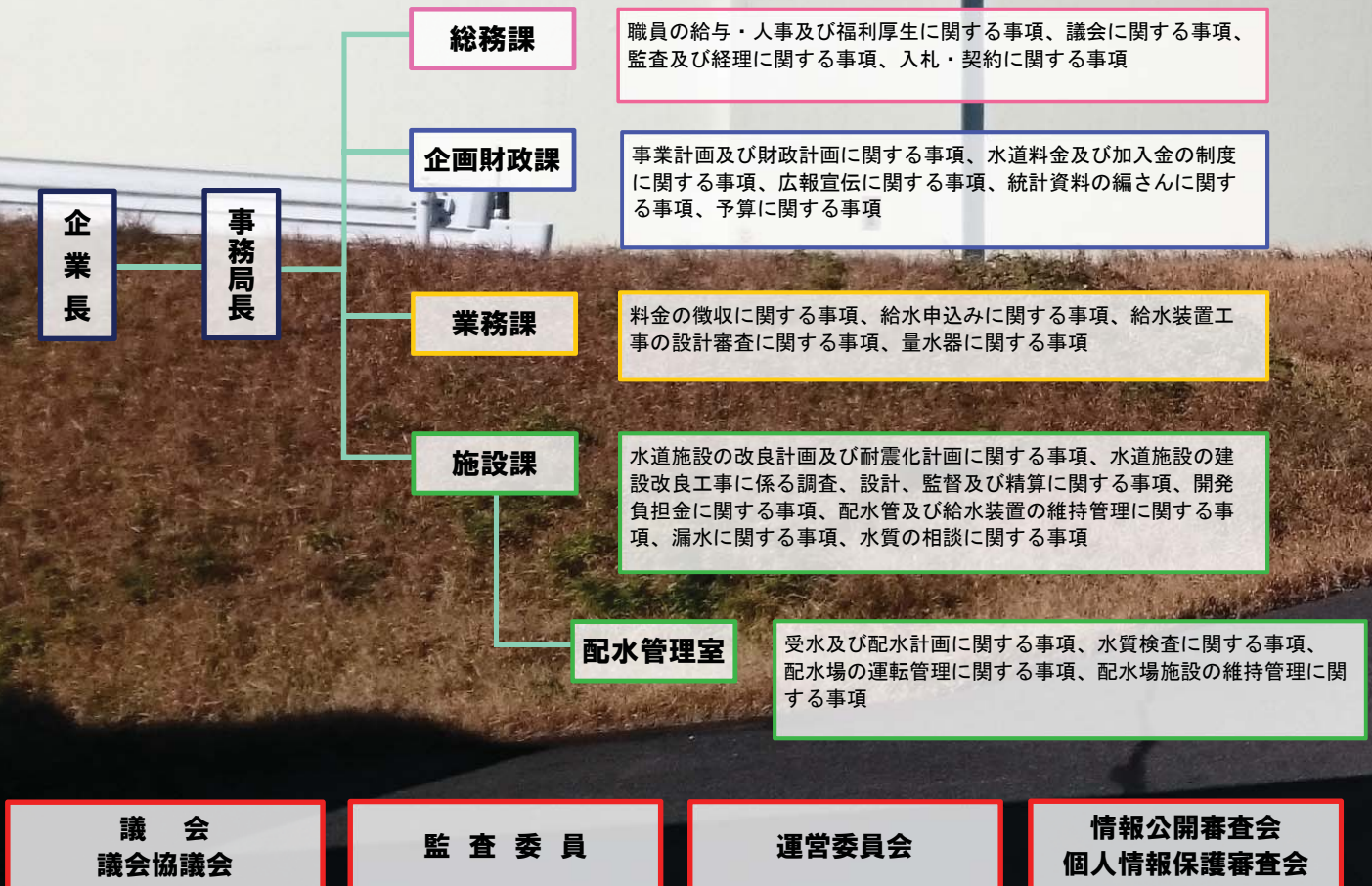
山武郡市広域水道企業団は、東金市、山武市、大網白里市、九十九里町及び横芝光町の3市2町が共同して、水道事業の経営に関する事務を処理する特別地方公共団体（一部事務組合）です。採用された職員は地方公務員となります。

私たちは、昭和52年に給水を開始して以来、安全で安心な水道水の安定供給に努め、地域の皆様の生活環境や社会経済活動を支える重要なライフラインとしての役割を果たしてきました。

現在は、これまで整備してきた水道施設の維持管理や災害に備えた耐震化の取り組みを強化することで“次世代へつなぐ強靱で安心な水道”の実現を目指し、様々な施策に職員一丸となって積極的に取り組んでいます。

当企業団が求める人材は、私たちと共にライフラインを担うものとして使命感を持ち、積極的に行動できる方です。ぜひ、当企業団の一員となって地域の水道を支えていきましょう。

山武水道の組織と仕事（平成31年4月1日現在）



先輩職員からのメッセージ

事務職

総務課 契約管財班



村松 俊哉

平成29年度採用

総務課契約管財班では、工事等の入札・契約や固定資産の管理を主に担当しています。

工事等の入札・契約の業務としては、入札の執行から契約の締結までの事務を行っており、水道管の工事等を行う業者を決定するための重要な業務であることから、小さなミスも見逃さないよう確認の徹底を心がけています。

固定資産の管理の業務としては、土地や建物から水道管までの幅広い資産を取り扱っており、山武水道が所有している全資産の台帳を作成し、工事等によって増減する資産を管理しています。

どちらも、大変な業務ではありますが、先輩方に相談しながら日々業務に取り組んでいます。

受験生にむけて

水道は生活に欠かせない重要なライフラインであるため、とてもやりがいのある仕事です。また、わからないことは先輩方が丁寧に教えてくれます。一緒に働くのを楽しみにしています。

技術職 (電気)

施設課 配水管理室 設備班



清水 泰樹

平成5年度採用

施設課配水管理室設備班では、配水場設備等の維持管理を行っており内容は多岐に渡っていて、電気設備（受変電・計装・ポンプ類）・配水池設備（場内配管・バルブ・各種機器類）・消毒用塩素注入設備などを管理しています。

各種設備の機能維持のため修繕工事等の設計書を作成し、工事を発注したら工程管理等を監督します。また、簡単な補修や改造なら自らの手で行う事もあります。

配水場の設備は、水道水安定供給の要であり、故障によって即断水という事態もあり得るとも重要な設備のため、維持管理には苦労も多いですが、自分がライフラインの一翼を担っているという点で、やりがいを感じる事が出来る仕事だと思います。

受験生にむけて

配水場設備の維持管理には多種多様な知識が求められます。もちろん最初から全てを備えた人はいませんので、私たちと一緒に働くなかで柔軟に知識を習得していきましょう。

技術職 (土木)

施設課 工務第1班



西澤 晴信

令和元年度採用

施設課工務班では、老朽化した水道管の更新や耐震化工事、新規水道加入のための現地調査や図面設計などを行っています。

私が担当している工事は「増口径工事」というもので、新しく水道の加入を希望されるお客様のお宅まで水道管を布設する際に、使用者の増加を見込んでお客様が必要とする以上の口径の水道管を布設する工事です。通常の工事と違い、お客様の負担する部分と企業が負担する部分があり、図面設計や道路工事の許可申請など、やる事がたくさんありますが、お客様がいち早く水道を利用していただけよう努力しています。

水道管の布設が終わり、お客様の喜ぶ姿を見られることがやりがいを感じられる一番の瞬間です。

受験生にむけて

尊敬できる優しい先輩がたくさんいて、働きやすい職場です。水道のインフラを支える大変な仕事ですが、やりがいを感じられる仕事です。是非、一緒に働きましょう。

技術職 (土木)

施設課 維持班



小川 開世

令和元年度採用

施設課維持班では、3市2町にまたがる広大な給水区域に埋設されている約1,400kmの水道管の維持管理及び水質異常への対応を行っています。

漏水はいつ発生するかわかりませんが、漏水が発生した際には、直ちに現場に向かい、地域住民の生活に支障をきたさぬよう説明の徹底と二次災害の防止に努めます。漏水は地中の水道管で発生することから、図面を元に経験と知識を活かして漏水箇所を特定し、修理業者と連携しあいながら迅速な修理対応を心がけています。

私は、安全で安心なライフラインの維持管理に携われることに誇りを持って仕事をしています。

受験生にむけて

社会生活や地域住民の暮らしを守るライフラインとしての役割を十分理解し安全・安心な水道水の安定供給を目標に、一緒に頑張りましょう。



勤務条件・福利厚生

勤務地

事務局：東金市家徳 361-8 東金配水場：東金市大豆谷 787-1

勤務時間

午前8時30分から午後5時15分まで（週38時間45分）

休暇

休日は、土・日曜日、国民の祝日、年末年始、年次有給休暇（1年間に20日）の他、療養休暇、特別休暇（忌引休暇・夏季休暇等）及び介護休暇があります。

初任給（平成31年4月1日現在）

試験区分	初任給	期末勤勉手当	手当
事務・技術 (初級)	約161,500円(高卒) 約190,800円(大卒)	年間4.45ヶ月分 (6・12月)	地域手当(5.60%) 扶養手当、通勤手当 住居手当、時間外勤務手当等

上記金額は、地域手当を含んでいます。職務経歴等のある場合は、一定の基準で加算されます。

研修制度

新規採用職員を対象にした外部研修や全職員を対象とした内部研修の他、自らの希望により各種の研修が受けられます。

福利厚生

共済組合が契約している全国およそ400か所の宿泊施設を利用できます。

応募要項

募集職種及び採用定数

一般行政職（初級）1名 技術職（土木初級）2名（電気初級）1名

申込書受付 令和元年7月29日（月）から8月13日（火）まで

※郵送の場合は、8月13日消印まで受け付けます。

日程

第1次試験 令和元年9月22日（日） 午前10時【開場 午前9時】

試験会場 千葉県立東金高等学校【東金市東金1410番地】

※詳細は、「令和元年度 山武郡市職員合同採用試験のお知らせ」をご確認ください。

お問合せ先

山武郡市広域水道企業団 総務課総務班

☎0475(55)7851

http://www.water-sansui-ki.jp

〒283-0062 千葉県東金市家徳361-8

●JR東金駅西口1番線乗り場から「片貝駅」

「本須賀」「サンライズ九十九里」行きのバス

に乗り、「環境管理センター前」下車、徒歩5分

